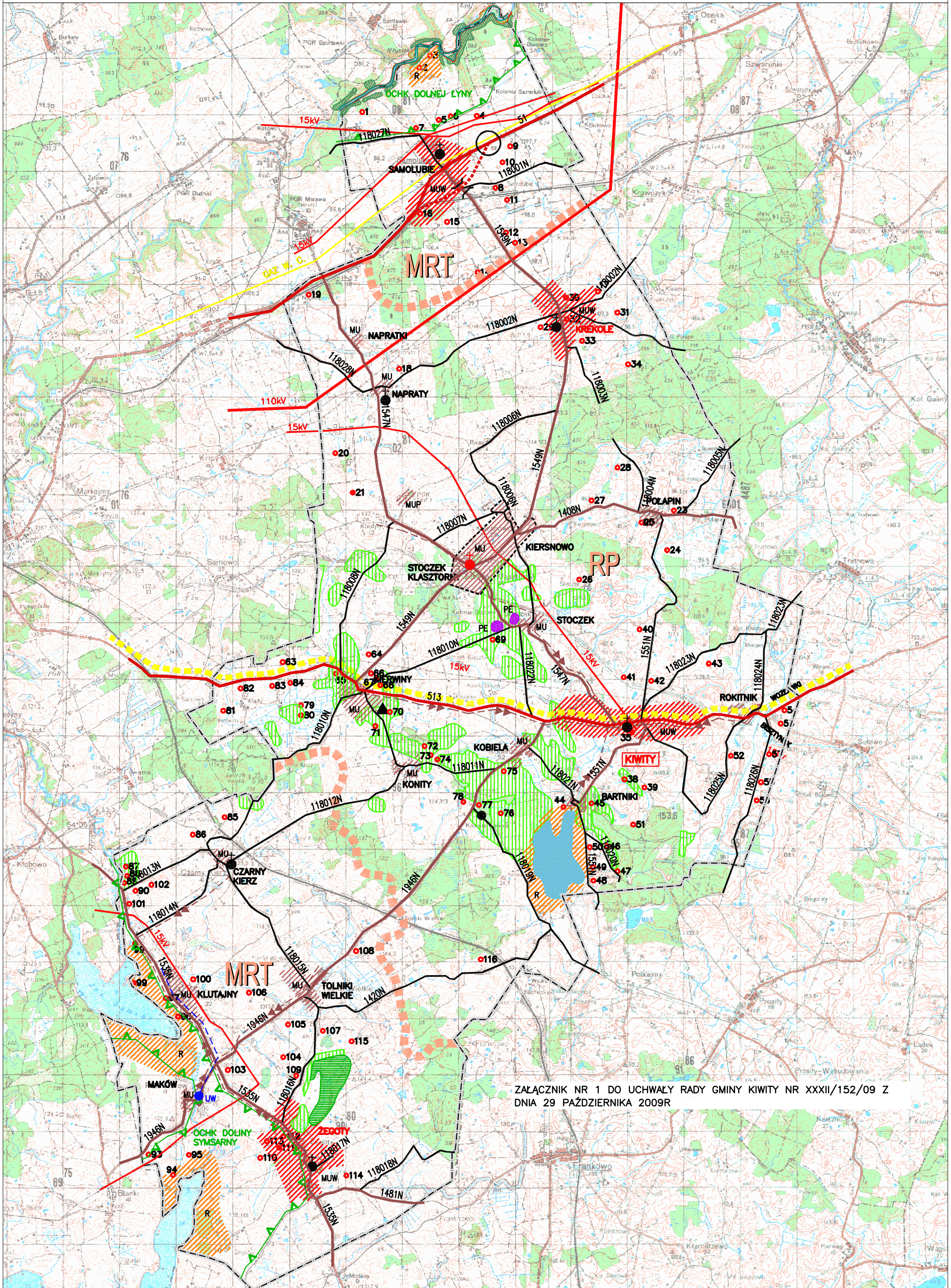


ZMIANA STUDIUM UWARUNKOWAŃ I KIERUNKÓW ZAGOSPODAROWANIA PRZESTRZENNEGO GMINY KIWITY
SKALA ORIENTACJA
KIERUNKI ROZWOJU



ZALĄCZNIK NR 1 DO UCHWAŁY RADY GMINY KIWITY NR XXXII/152/09 Z
DNIA 29 PAŹDZIERNIKA 2009R

--- GRANICA GMINY

RP JEDNOSTKI STRUKTURALNE

■ ■ ■ GRANICE JEDNOSTEK STRUKTURALNYCH

POSTULOWANE STREFY ZAINWESTOWANIA JEDNOSTEK OSADNICZYCH

MU MIESZKALNO-USŁUGOWA

MUM MIESZKALNO-USŁUGOWA I WIELOFUNKCYJNA

R USŁUG TURYSTYKI I REKREACJI

KIERUNKI OCHRONY I KSZTAŁTOWANIA ŚRODOWISKA PRZYRODNICZEGO

TERENY PRAWNIE CHRONIONE

 REZERWATY PRZYRODY

OBSZARY CHRONIONEGO KRAJOBRAZU

 OBSZAR CH. KRAJ. DOLNEJ ŁYNY
OBSZAR CH. KRAJ. DOLINY SYMSARNY

OBSZARY ZAGROŻENIA POWODZIOWEGO

 STREFA ZALEWU WODY 5%

 STREFA ZALEWU WODY 1%

 STREFA PŁYTKIEGO ZALEWU

 OSUWISKA

POSTULOWANE KIERUNKI DZIAŁAŃ

 OBSZARY PREFEROWANE DO ZWIEKSZENIA LESISTOŚCI
NA KOMPLEKSACH SŁABSZYCH GLEB

KIERUNKI ROZWOJU SIECI OSADNICZEJ

HIERARCHIA SIECI OSADNICZEJ


KIWITY GŁÓWNY OSRODEK OBSŁUGI GMINY

ZĘCOTY OSRODEK RÓWNOWAŻENIA ROZWOJU NA OBSZARZE GMINY


KONITY POZOSTAŁE MIEJSCOWOŚCI

KIERUNKI ROZWOJU KOMUNIKACJI

 DROGI UKŁADU NADRZEDNEGO
(DROGA KRAJOWA NR 51 ORAZ WOJEWÓDZKA NR 513)

 PROJEKTOWANY WĘZEL

 OBIEKT MOSTOWY

 DROGI UKŁADU PODSTWOWEGO
(WYBRANE DROGI POWIATOWE)

 DROGI UKŁADU UZUPEŁNIAJACEGO
(POZOSTAŁE DROGI POWIATOWE I DROGI GMINNE PUBLICZNE)

 TRASY ROWEROWE
MIEDZYREGIONALNA

ZASOBY NATURALNE

PE  ZŁOŻA KRUSZYW NATURALNYCH

KIERUNKI OCHRONY KONSERWATORSKIEJ

 OBIEKTY SAKRALNE Z WYPOSAŻENIEM RUCHOMYM

 OBIEKT KULTU RELIGINEGO (STOCZEK KLASZTORNY)

SYMBOL CIĄGÓW ZABYTKOWYCH KAPLICZEK PRZYDROŻNYCH

ARCHEOLOGIA

 **0115** STANOWISKA ARCHEOLOGICZNE

KIERUNKI ROZWOJU INFRASTRUKTURY TECHNICZNEJ

 - - - PROJEKTOWANY WODOCIĄG ZBIORCZY


 - >> - PROJEKTOWANE KOLEKTORY PRZESYŁOWE

 — ISTNIEJĄCY GAZOCIĄG MAGISTRALNY WYSOKIEGO CIŚNIENIA

 — LINIA ELEKTROENERGETYCZNA WN 110kV

 — LINIA ELEKTROENERGETYCZNA WN 15kV

 ● MOGILNIK DO LIKWIDACJI

 ▲ WYSYPISKO ODPADÓW STAŁYCH