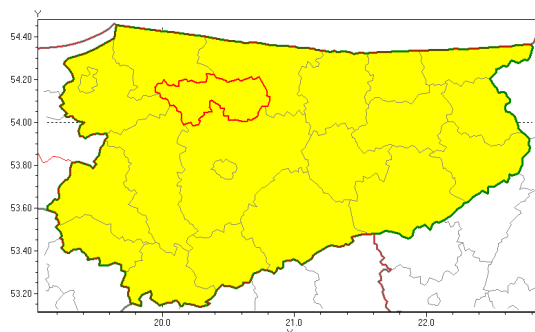




Zasięg ostrzeżenia w województwie



Ostrzeżenie meteorologiczne Nr 2

Nazwa biura	IMGW-PIB Centralne Biuro Prognoz Meteorologicznych Zespół w Białymstoku
Zjawisko/stopień zagrożenia	Intensywne opady deszczu z burzami/ 1
Obszar	województwo warmińsko-mazurskie powiat lidzbarski
Ważność	od godz. 14:00 dnia 12.07.2018 do godz. 24:00 dnia 12.07.2018
Przebieg	Prognozuje się wystąpienie opadów deszczu o natężeniu umiarkowanym, okresami silnym. Prognozowana wysokość opadów za okres ważności Ostrzeżenia od 15 mm do 30 mm, miejscami do 40 mm. W trakcie opadów deszczu będzie występować burze z porywami wiatru do 70 km/h.
Prawdopodobieństwo wystąpienia zjawiska(%)	80%
Uwagi	Brak.
Dyrektor synoptyk IMGW-PIB	Magdalena Pękala
Godzina i data wydania	godz. 11:56 dnia 12.07.2018
SMS	IMGW-PIB OSTRZEGA: DESZCZ i BURZE/1 warmińsko-mazurskie/lidzbarski od 14:00/12.07 do 24:00/13.07.2018 40 mm; porywy 70km/h

Opracowanie niniejsze i jego format, jako przedmiot prawa autorskiego podlega ochronie prawnej, zgodnie z przepisami ustawy z dnia 4 lutego 1994r o prawie autorskim i prawach pokrewnych (dz. U. z 2006 r. Nr 90, poz. 631 z późn. zm.).

Wszelkie dalsze udostępnianie, rozpowszechnianie (przedruk, kopiowanie, wiadomości sms) jest dozwolone wyłącznie w formie dosłownej z bezwzględnym wskazaniem źródła informacji tj. IMGW-PIB.